

Światowe Dni Młodzieży

10 czerwca 2015 roku



Dni w diecezjach: 20-25 lipca 2016 r.



Katechezy: 27-29 lipca 2016 r.



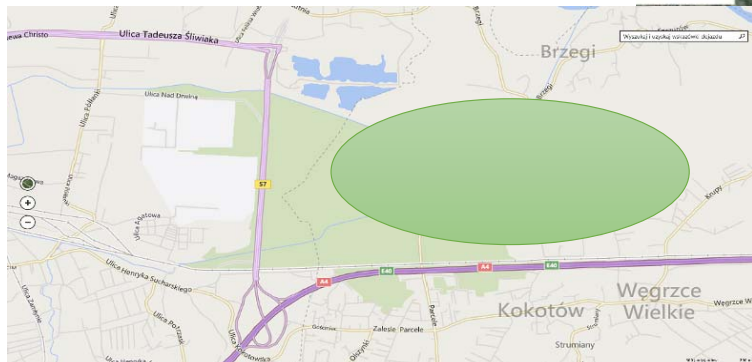
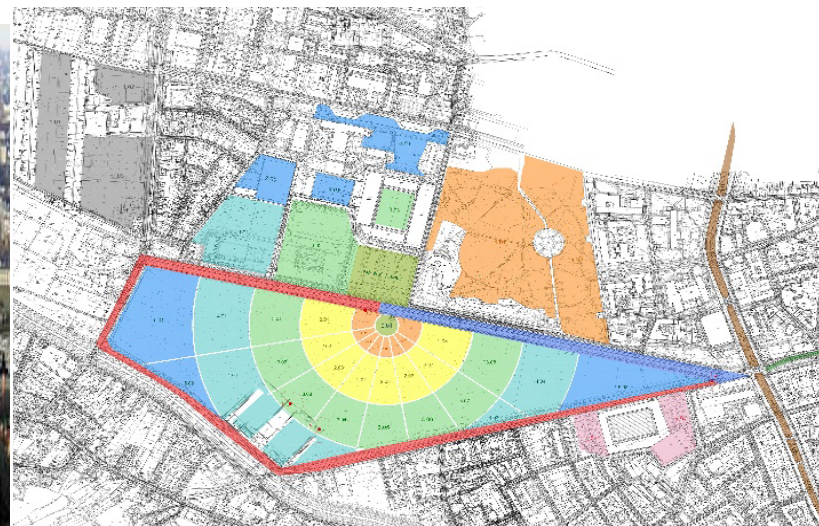
Dni z Papieżem: 28-31 lipca 2016 r.

DATA Pora dnia	Poniedziałek 25.07.	Wtorek 26.07.	Środa 27.07.	Czwartek 28.07.	Piątek 29.07.	Sobota 30.07	Niedziela 31.07.
Rano	Przyjazd		Katechezy z biskupami <i>/ jeden dzień - Katecheza w drodze/</i>				MSZA POSŁANIA CAMPUS MISERICORDIAE Godz. 08.00/10.00
Południe	Festiwal Młodych Centrum Powołańiowe						
Wieczór	Przyjazd	Msza św. Ceremoni a otwarcia BŁONIA Godz. 16.00/18.00	Festiwal Młodych	Powitanie Ojca Świętego BŁONIA Godz. 16.00/18.00	Droga Krzyżowa BŁONIA Godz. 16.30/18.30	CZUWANIE Z OJCEM ŚWIĘTYM CAMPUS MISERICORDIAE Godz. 17.00/19.30	Spotkanie wolontariuszy z Papieżem Kraków Godz. 17.00

Przybliżone ilości osób przyjeżdżających i wyjeżdżających do i z Krakowa w lipcu 2016 przed, w czasie ŚDM.

	Dzień tygodnia	łącznie ilość pielgrzymów w Mieście
26.07.	Wtorek	500 000 - 700 000
27.07	Środa	500 000 - 1 000 000
28.07.	Czwartek	800 000 - 1 150 000
29.07.	Piątek	1 000 000 - 1 550 000
30.07.	Sobota	1 500 000 - 2 050 000
31.07.	Niedziela	2 000 000 - 2 450 000

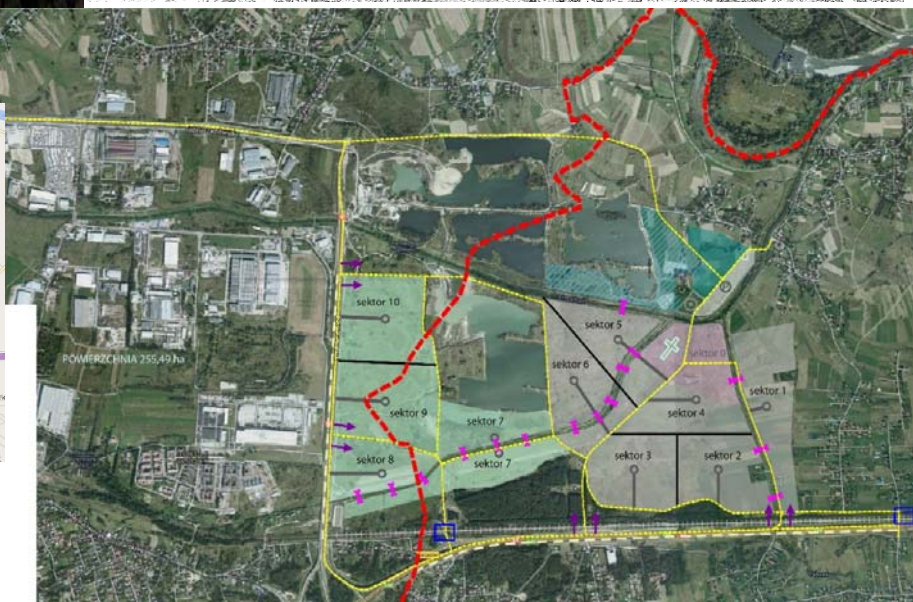
Kraj / kontynent	Prognozowana ilość osób
Polska	800 000 - 1 000 000
Włochy	120 000
Hiszpania, Portugalia	40 000
Niemcy	25 000
Francja	60 000
Wyspy Brytyjskie i Irlandia	8 000
Kraje Beneluxu	4 000
Kraje z Europy wschodnie (Ukraina, Białoruś, Rosja, Mołdawia, Kazachstan)	30 000
Europa Północna (Szwecja, Norwegia, Finlandia)	4 000
Ameryka Południowa (Brazylia, Argentyna...)	15 000
Ameryka Północna	35 000
Azja	5 000
Afryka	5 000
Australia i kraje Oceanii	3 500



CAMPUS MISERICORDIAE

Wieliczka-Brzegi - pow. ok. 254 ha

SOBOTA-NIEDZIELA



Aplikacja mobilna

- Oferta uczelni dla obcokrajowców (dni otwarte uczelni);
- Studenci-gospodarze dla studentów-gości (atrakcje);

- Centrum Prasowe dla akredytowanych dziennikarzy w czasie trwania ŚDM w 2016r.

Dziękuję za uwagę

10 czerwca 2015 r.